

あたたかい家づくりを
一流メーカーの仕様で造る



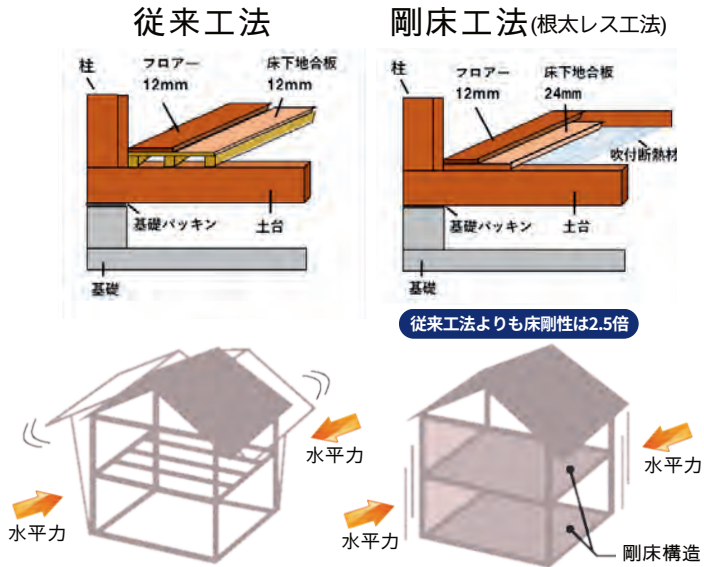
パナソニックの住まいパートナーズ
ひなたハウス

省令準耐火仕様

ひ な た ハ ウ ス	地盤調査料、保証料
	耐震・免震・制震工事
	基礎工事
	水道工事
	木材工事
	大工工事
	左官工事
	塗装工事
	外壁工事
	サッシ工事
	防水工事
	屋根工事
	板金工事
	電気工事
	建具工事
	クロス工事
	タタミ
	フスマ
	金物
	クレーン
	足場
	仮設（トイレ・水道・電気）
	白蟻防腐工事
	クリーニング
	屋内・外部給排水工事
	運搬費
	片付け
	建築確認申請・図面作成料
	住宅瑕疵担保責任保険（申請・保険料・立会い検査料）
	オール電化申請料
	公的機関検査費用
	諸経費（工事管理費・安全対策費・保険等）

	工事及び設備項目	備 考
1	保証	地盤保証：保証期間 20年（更新可）・保証限度額 5000万円・免責金額0円 液状化保証：保証期間 10年（更新可）・保証限度額 500万円・免責金額0円
2	基礎	ハイブリッド調湿剤 シラスライト
3	木材（柱）	3.5寸（105角）
4	和室	大壁（クロス仕上げ）
5	建材（外壁）	防火サイディング パナソニック ケイミュー エクセレーシ パワーコート15mm金具留め
6	床材	パナソニック PLフロアース 耐熱タイプ
7	サッシ（ガラス）	L o w - E 複層ガラス
8	サッシ（高さ）	半樹脂サッシ シャッター雨戸 掃き出しのみ
9	断熱工事	吹き付け断熱工事（壁・屋根下）アクアフォーム
10	クロス	標準クロス （一部デザインクロス）
11	建具	パナソニック スタンダードレーベル
12	左官（玄関内部）	タイル仕上げ（300角）
13	左官（玄関外部）	タイル仕上げ（300角）
14	基礎（ベタ基礎）	鉄筋入り高耐久ベタ基礎
15	耐震・免震・制震工事	剛床工法・耐震金物・免震基礎パッキン・制震ダンパー
16	屋根	ガルバリウム鋼板葺
17	鼻隠し 破風（はふ）	防火サイディング
18	庇（ひさし）	既製品
19	軒天	防火サイディング
20	雨樋	パナソニック ファインスケア
21	外部水道栓	1ヶ所
22	コンセント等引込み	コンセント各部屋2ヶ所
		エアコン用LDKと各居室・TV用1ヶ所・TEL1ヶ所
設 備	オール電化	パナソニック IHクッキングヒーター エコキュート370L（フルオート）
	システムキッチン	パナソニック リビングステーションV-style 人造大理石天板（他メーカー対応可能）
	シャブードレッサー	パナソニック シーラインD530タイプ ホワイト（他メーカー対応可能）
	システムバス	パナソニック オフローラ 1坪タイプSクラス LED照明（他メーカー対応可能）
	トイレ	パナソニック アラウーノZ アラウーノ手洗器（他メーカー対応可能）
	インターホン	パナソニック カラーモニター付き
	下駄箱	下駄箱ミラー付き W1200もしくはシューズクローク

耐震は特殊な耐震金具を使用 マジックリングのメカニズム



地震等による水平の力に対して床の耐性が弱いとねじれが生じやすくなります。

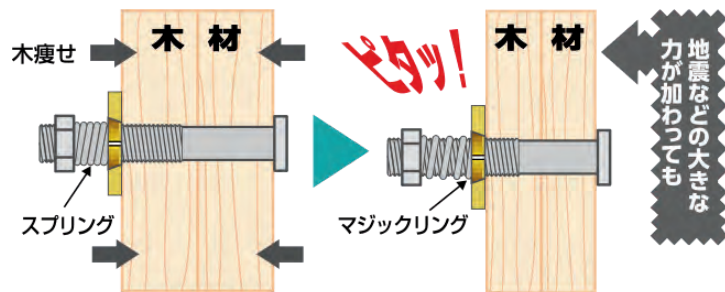
在来工法に比べて床剛性が2.5倍。水平のちからがかかった際のねじれに強くなります。

木痩せに追従して締め付ける

内蔵のスプリングでボルトを引き寄せ、マジックリングでボルトを締め付けて緩まない。

振動でしまる

振動をマジックリングで緩める力に変える。すべての金物に耐震座金を使用して木材の痩せ、緩みを防止し地震はもちろんの事、電車・トラック・公害振動を大幅に軽減します。



スプリングにより木痩せに追従して、密着します。

スプリングにより耐震力が低下しません。

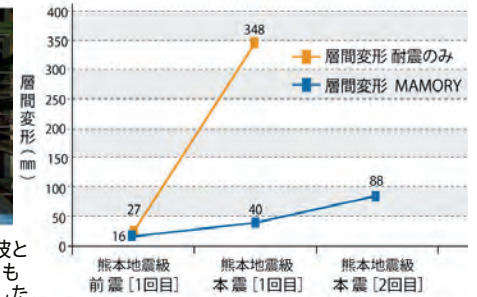
住友ゴム × ワダハウジング 共同企画商品

住友ゴム（木造住宅専用制震ダンパー）Mamoryを採用！
特殊なゴムで揺れを吸収、低減し住宅の損傷を大幅に抑えます。

実験で熊本地震級の揺れを89%低減できるのを実証しました。

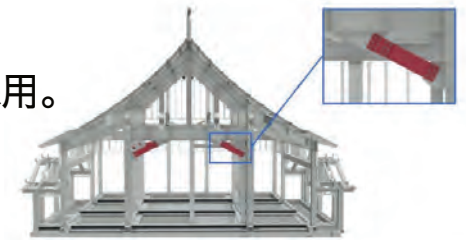


熊本地震級の前震の自身波と本震の地震波を2回加えても倒壊しない事を実証しました。



熊本城の復興にも住友ゴムの高減衰ゴムを使った制震ダンパーを採用。

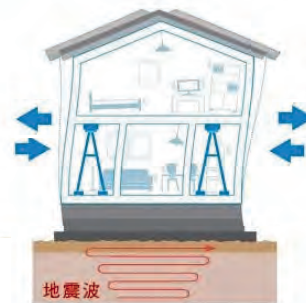
震度7の揺れを最大95%吸収、低減する制振装置です。MAMORYと同じ技術が熊本城にも採用されています。



繰り返す巨大地震に効果を発揮！

制震

地震の振動を巧みに「制御する」ための構造



揺れを吸収、繰り返す大きな揺れに効果を発揮する。新築時の耐震性を持続させる

耐震

地震の振動に「耐える」ための構造



基本的な地震対策、筋交いや合板を使うことで震度6強に一度は耐えるが強度は低下してしまう

免震

地震の振動から「免れる」ための構造



揺れを伝えにくい。建物と地面を絶縁、揺れを伝えにくくする。

ワダハウジングでは、3つの地震対策でマイホームと大切な命を守ります

水から生まれた住宅用断熱材



高气密・高断熱

断熱性能の高さはもちろん、発泡することにより現場の形状にぴったりと密着するため、気密性の高い施工を実現。

自己接着力により末永く断熱性能を維持します。アクアフォームで隅々まで断熱された住宅は、日差しが強く暑い夏の日も、厳しい寒さの冬の日も、快適な生活空間を実現します

光熱費DOWN

高い断熱性と気密性をもつ住宅は省エネルギー効果が高く、建物の暖冷房に要する光熱費を削減します。



低い断熱レベルの家※1

約133,000円

適切に断熱された家※2

約52,000円

年間の差額
約81,000円!!

※1旧省エネ基準(1980年施工)相当の断熱レベルを表します。
※2現行基準(2016年)相当の断熱レベルを表します。

人、環境にも優しい

炭酸ガスを発泡剤として利用することで、地球に悪影響を与えるフロンガスやホルムアルデヒドを全く使わず、シックハウスの原因となる素材もゼロ。

揮発性有機化合物(VOC)を含む特定建材には指定されていません。室内の温度差によるヒートショックの発生リスクを軽減。結露によるダニやカビなどの発生も抑制します。



日本アクアの
“アクアフォーム”は
現場発泡断熱材
業界**No.1**※の実績!

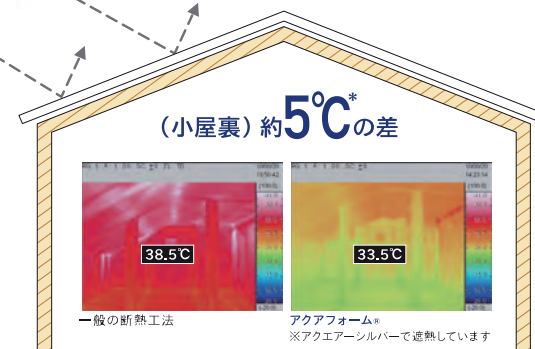


吹付け施工だから、隙間なく高断熱。
効果はデータで実証されています

検証1.

エアコンを使用せず
室内表面温度を測定
検証時間帯の平均外気温:30.1℃
◎夏の小屋裏

屋根からの熱から室内を守り今まで暑かった2階も快適に過ごすことができるようになります。

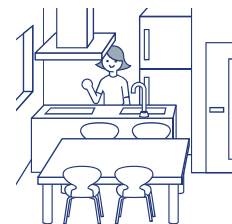


検証2.

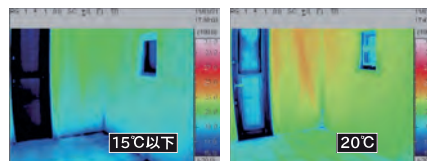
エアコン25℃設定で15時間作動させ停止後の表面温度を測定(暖房停止後 約30分)
検証時間帯の平均外気温:2.8℃

◎冬のキッチン

しっかりと断熱すると、暖房も効率よく効きます。暖房をしていない廊下や、トイレなども暖かくなります。早朝のキッチンも寒くありません。



(LDK) 5°C*以上の差



一般的な断熱工法

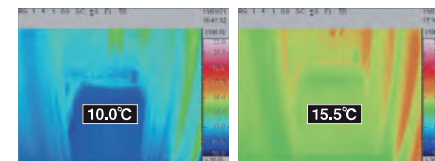
アクアフォーム®と断熱サッシ

◎冬の浴室

肌を露出する脱衣所で血圧が上がり、浴槽に入ると一気に血圧が下がるため体への負担がかかり突然死の要因に。アクアフォーム®による断熱はヒートショックへの対策にもなります。



(ユニットバス) 約5.5°C*の差

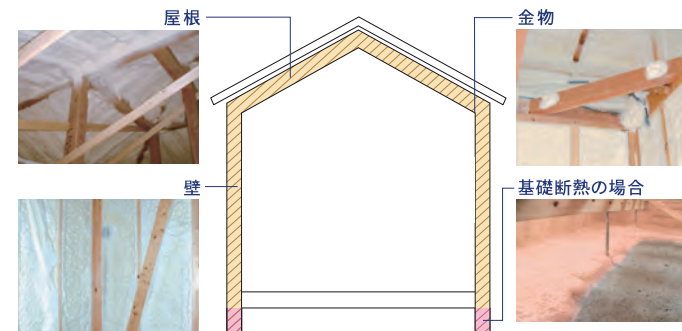


一般的な断熱工法

アクアフォーム®

*測定値であり、保証値ではありません

断熱材の施工



家にいながら森林浴

床下調湿材 シラスライト

シラス土、トルマリン鉱石の力で湿気・脱臭・**パワー全開!**

床下シラスライトとは

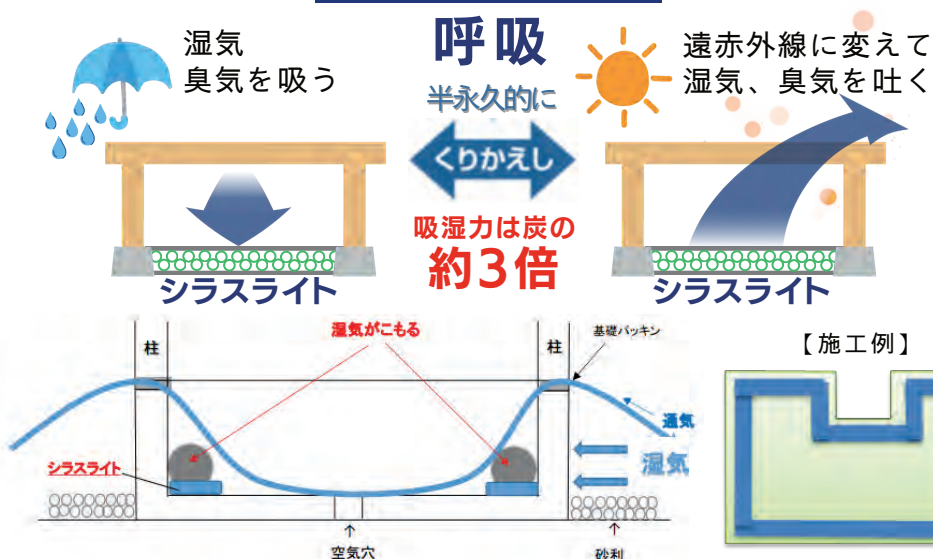
霧島連山から噴出したシラス土とトルマリン鉱石と融合した床下調湿材です。木炭の約3倍以上の脱臭、調湿効果があります。

最近の家は高气密になっており基礎はベタ基礎の為、湿気対策がおろそかになっています。床下の通気口（基礎パッキン）だけでは風が全体に行き渡らなくなり湿気がこもります。床板の下地をコンパネにした場合約15~20年たつと床がギシギシとなる可能性があります。こうした悩みを床下調湿材シラスライトが解決します。



湿気によるカビで断熱材木材までダメになります

シラスライトのしくみ



住宅保証は5回の検査で10年保証



国土交通大臣指定 住宅瑕疵担保責任保険法人
国土交通大臣登録 住宅性能評価機関

株式会社 日本住宅保証検査機構

JIOわが家の保険

住宅瑕疵担保履行法により定められた
新築住宅を購入する消費さを守る保険です。



- ① 基礎配筋検査
- ② 躯体検査
- ③ 外装下地検査
- ④ 断熱材検査
- ⑤ 完了検査

保険の内容

新築住宅を供給した事業者が住宅瑕疵担保履行法に基づき修補を行いJIOは修補費用の一定割合を保険金としてお支払いします。

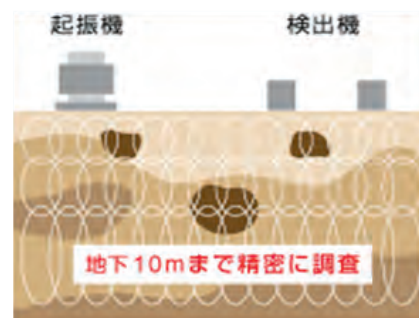


地盤保証は表面波探査法で調査し20年保証



一般社団法人

ハウスワランティ



表面波探査法

地盤保証

保証期間 20年（更新可）
保証限度額 5000万円 免責金額 0円

液状化保証

保証期間 10年（更新可）
保証限度額 500万円 免責金額 0円

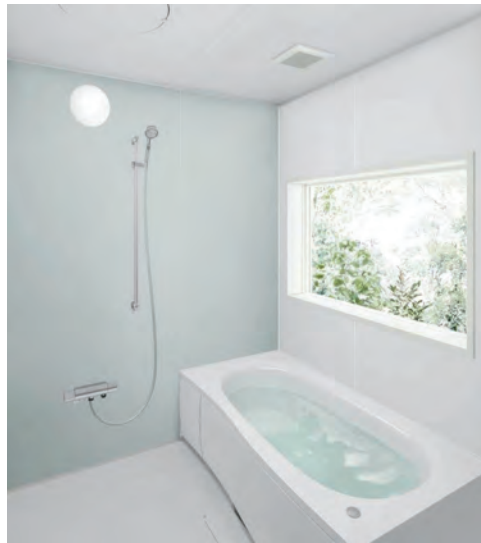


住宅向け地盤調査専門会社
ビック株式会社

リビングステーション V-style



パナソニックバスルーム オフローラ



洗面ドレッシング シーライン



トイレ アラウーノZ160シリーズ

スコピカ素材(有機ガラス系)



激落ちバブル



流すたびに、「2種類の泡」と「ワフルな水流」でしっかりおそうじします。

水アカをはじくスコピカ素材。汚れがつきにくく、しかも丈夫です。

アラウーノ手洗い コンパクトタイプ



アラウーノと同じ素材で水をはじき、汚れにくい。



エコキュート フルオート

屋外設置用

370L(3~5人用)



入室サイン
浴室リモコンのひとセンサーで入室を検知し、入浴中をスマートフォンや台所リモコンにお知らせします。

**無線LAN搭載
コミュニケーションリモコン**
「スマホでお風呂」に必要な無線LANは、台所リモコンに搭載し、見た目もスッキリ。HEMS導入住宅やAISEG2との連携もよりシリアルになりました。

年間総消費電力量 3.3	区分 E	自燃年度2025年度 省エネ基準 達成率 94%	エネルギー消費効率 新省エネルギー (住宅用)の 1/3程度への削減 3.3	節電率 2017年度 100%
------------------------	----------------	--	---	------------------------------

扉柄・取っ手バリエーション

VP20(木目柄・鏡面)		VT20シリーズ(木目柄・マット)	
アルベロ ブラック[PV]	アルベロ ホワイト[PF]	ソフトウォール ナガ楕丸[TI]	ソフトウォール 新リボンチェリー 楕丸[TQ]
VL20シリーズ(単色柄・鏡面)			
ネイビー [LC]	ワイン レッド[LD]	オリーブ グリーン[LZ]	ベージュ [LB]
VH20シリーズ(マット)			
ペイントウッド [HL]	ワインチェリー メタル[HW]	ワインチェリー ブラウン[HX]	スクラッチ メタル柄[HP]
アースホワイト [HL]	ワールユニット [キッチン]		

水栓金具

タカギみず工房スタンダード
JA497MN-9NTN02

特長

スミピカフロア

床のゴミが目立たないので、汚れが落としやすい。

ラジテック

換気設備

換気扇(100V)

シンク

スキマレスシンク
ステンレスMタイプ
付属品: 洗剤ラック

排水部も継ぎ目がないのでお手入れが簡単です。

加熱機器

LES132AS
鉄・ステンレス対応 2口IH+ラジエント 両面焼グリル

浴槽

エスライン浴槽(FRP浴槽・保温)ピュアホワイト

床

ミディアムホワイト(単色) (きさっと排水口)

フード

スマートフードII
シルバー色(S)上扉シルバークリアLED照明・フィルター付。本体只排気。

お手入れラクコンパクト洗浄機。凹凸がなからで拭きやすい内フード。「お手入れ」しやすいスタイリッシュデザインのフードです。

食器洗い乾燥機

食器洗い乾燥機
LES45RS9S
浅型幅450mm、ドアパネル仕様

洗い場側混合水栓

ライン水栓(メタル)
吐水パイプなし

照明

サークルLED照明 1灯 (電球色)

ドア

2枚折りドア(ホワイト)



VERITIS

※イメージ写真のため実際とは異なる場合がございます



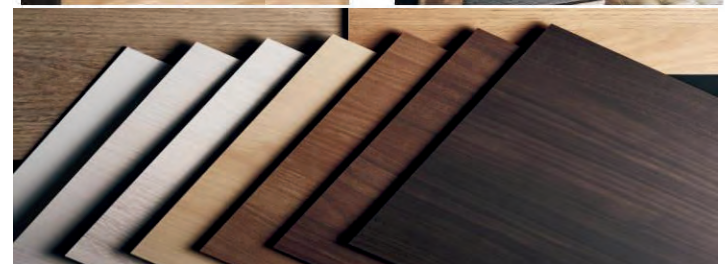
自然な木目の風合いを感じる
2つの色柄を新たにラインアップ。

オークの風合いや自然感を活かした
ナチュラルな表情のイデアオーク柄。

木の質感を活かしたベーシックで安定感のあるオークの風合いは、周囲の家具などのアイテムと響き合い、心地よい空間が楽しめます。

ナチュラルな木味とクールな色味の
両方を楽しめるグレイジュアッシュ柄。

淡いながらも幅広い色味とコーディネートでき、様々なテイストのベースとしてインテリアを演出します。



印刷のため、実物とは多少色が異なります。実際の色合い・材質感 は ショールーム等 でご確認ください。



【ホワイトオーク柄】

※イメージ写真のため実際とは異なる場合がございます。



※1 球状及び金属製キャスターや、小径のキャスター付き家具はご使用をお避けください。へこみや傷が発生する場合があります。
 ※2 表面保護のためワックスもかけられますが、床材表面の発熱性能は発揮できなくなります。

S シート仕上げ

高い印刷技術を用い、天然の材としては
入手が難しい柄もご用意

ベリティス
VERITIS

建具とコーディネートできる5柄、
さまざまなインテリアに対応する
個性的な7柄を揃えました。

カラーバリエーション

豊富な色柄を揃えたお手頃価格の床材です。

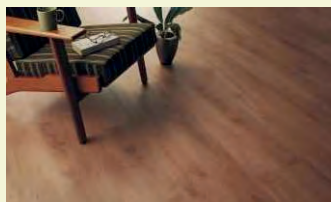
【トータルコーディネート柄】

ウォールナット柄(シート) KPLYSTY	チェリー柄(シート) KPLYSCY	オーク柄(シート) KPLYSEY	メイプル柄(シート) KPLYSJY	ホワイトオーク柄(シート) KPLYSWY

【トレンド柄】

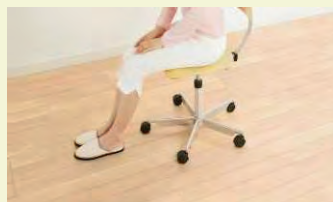
チャコールオーク柄 (シート)KPLYSDT	エイジドチェスナット柄 (シート)KPLYSMT	カームチェリー柄 (シート)KPLYSCT	ウォッシュドオーク柄 (シート)KPLYSET	アイボリーアッシュ柄 (シート)KPLYSAT

お手頃価格でお届けする、ベーシックな床材です。



**ベリティスカラーでコーディネート
できる10色柄をラインアップ。**

トレンド系の柄を豊富に揃えた、シート仕上げの1本溝広幅デザインをご用意しました。



**キャスター付きのいすを置いても
へこみ傷のつきにくい床材です。*1**

基材の「フィットボード」は高密度にしてあるため、キャスター付きのいすや家具を使ってもへこみにくく、溝も滑らかな仕上がります。



**熱に強いから、
床暖房の仕上げ材に使える。**

心地よい日だまりのようなあたたかさを実現する床暖房の仕上げ材としてお選びいただける床材です。



**ワックスがけをしなくても、
美しさ長持ち。*2**

お手入れは日常のから拭きだけで、おそうじがラク。汚れや傷がつきにくい表面仕上げ。

※使用方法によっては汚れ、傷がつくことがあります。



**食べこぼしやらくがきなどの
汚れがつきにくい。**

汚れが染み込みにくく、拭き取りやすい床材です。油汚れや食べこぼしなどのお掃除の手間も軽減されます。

●ウォールナット



●チェリー



●オーク



●メープル



●ホワイトオーク



●チャコールオーク



●エイジドチェスナット



●カームチェリー



●ウォッシュドオーク



●アイボリーアッシュ

