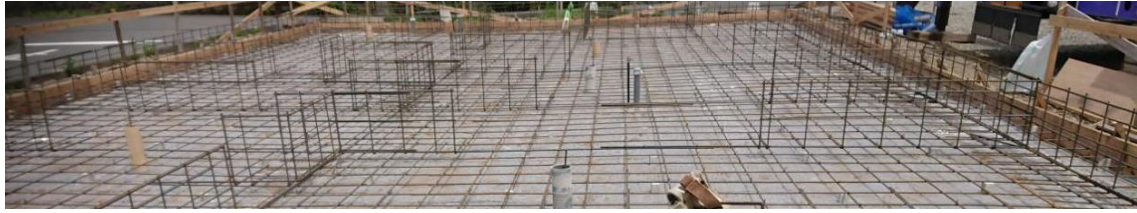


地盤沈下を防ぐ鉄筋入りの高耐久ベタ基礎



耐震性能を支える頑強な基礎構造

強い基礎は家造りの基

建物全体の質量を支え、地震などの外力を地盤に分散させる基礎。家屋全体の重量が基礎全面に平均してかかるため地盤は一部でも柔らかい所があると家が傾き 沈み込む恐れがあります。

鉄筋入りベタ基礎は 接地部分が広く平らな面状になる為、家の荷重を分散でき地盤沈下を防ぎます。

また地盤沈下による建物の傾きは気密性能にも悪影響を及ぼす為大切な要素になります。

